

# POPULASYON EKOLOJİSİ

Populasyon, belirli bir alanda yaşayan tür topluluğudur.

Türçüdeki Homo sapiens

## ⇒ Populasyon Yönelimi

100 kişi

100 kişi

100 kişi

200 kişi

## ⇒ Populasyon Büyüklüğü

- Pop. birley sayısı

Doğum → +

Ölüm → -

Göç → ise göç → pop. içine girer bireyler gelir. +  
dışa göç → pop. göçer bireyler olur. -

$$PB \Rightarrow (\underbrace{\text{Doğum} + \text{ise Göç}}_A) - (\underbrace{\text{Ölüm} + \text{Dış Göç}}_B)$$

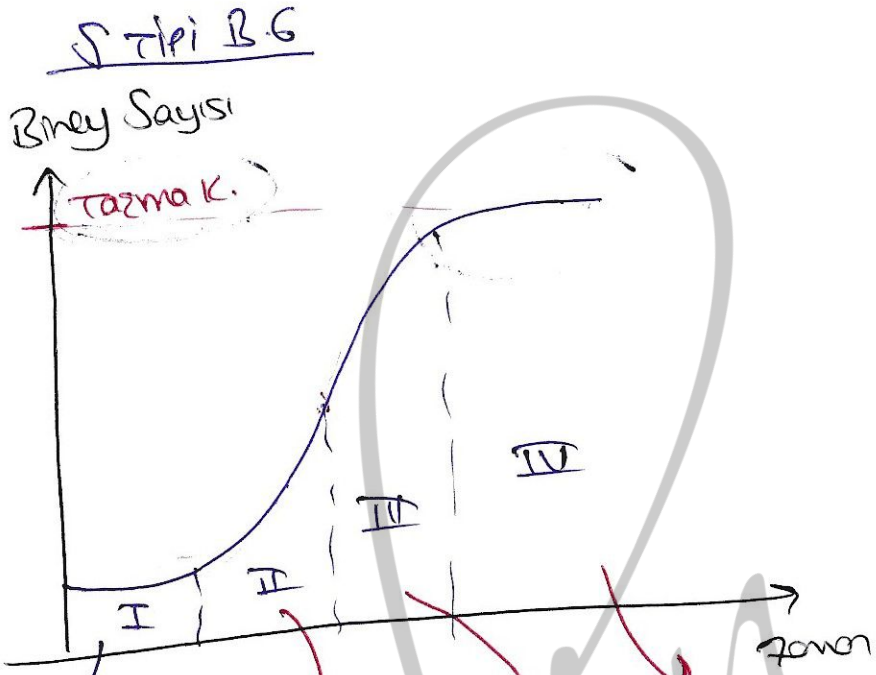
$A > B \Rightarrow$  Pop. büyür

$A \approx B \Rightarrow$  Pop. dengede

$A < B \Rightarrow$  Pop. küçülür. → İstem ederse pop yok olur.

# ⇒ Pop. Büyüme Grafikleri

Bocek Organizasyonu (2)

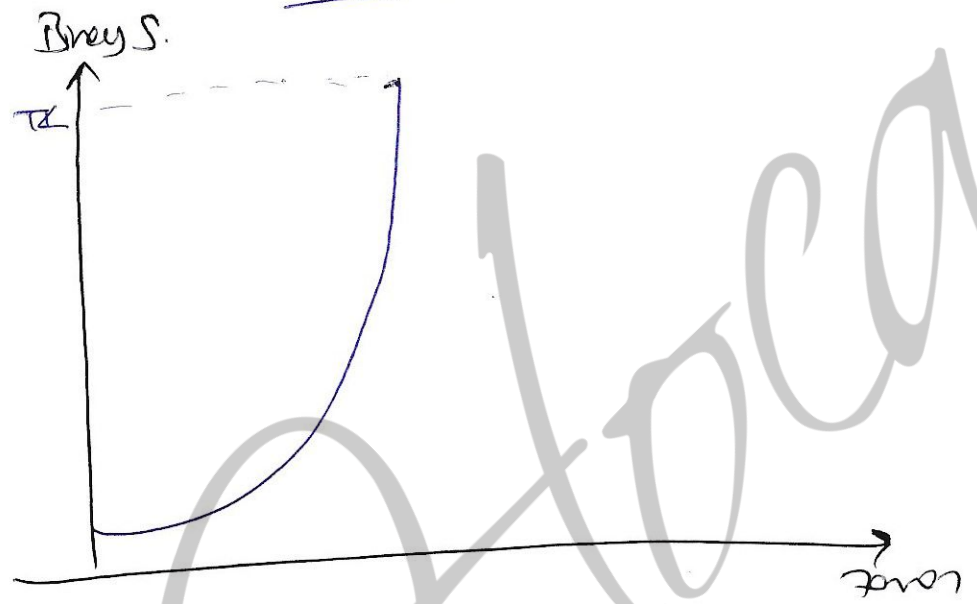


Kuruluş Evresi  
(Pozitif Artış) ✓

Logaritmik Artış E. ⇒ ✓

Negatif Artış E. ⇒ ✓

Değer E

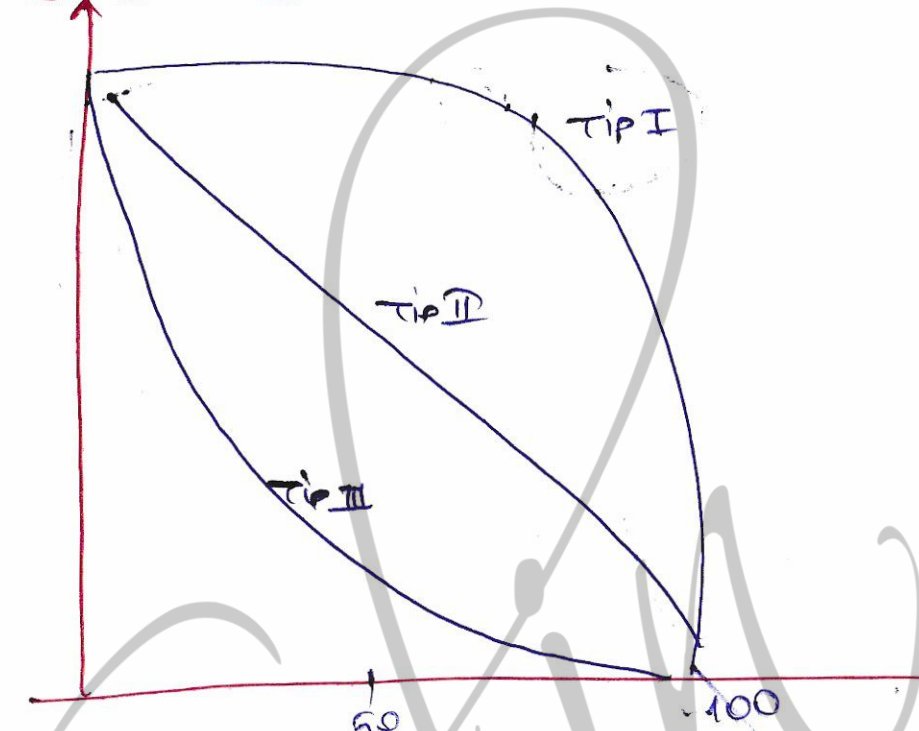


✓ Kuruluş evresinde çok hızlı  
✓ Değer evresi ise yavaş.

⇒ Pop. bönyelerinin kayıpla kalma eğrisi

3

Yaşayan bönyesi sayısı



Tip I

! Gera ölümler az  
Yaşu ölümler ok.

- Yavru bakımı
- Ağyuru
- memeliler

Tip II

! Ölümler yaşta eşittir.

- Rituel
- Keurgenler
- Onuğastlar
- Sürüngen
- Kuşlar

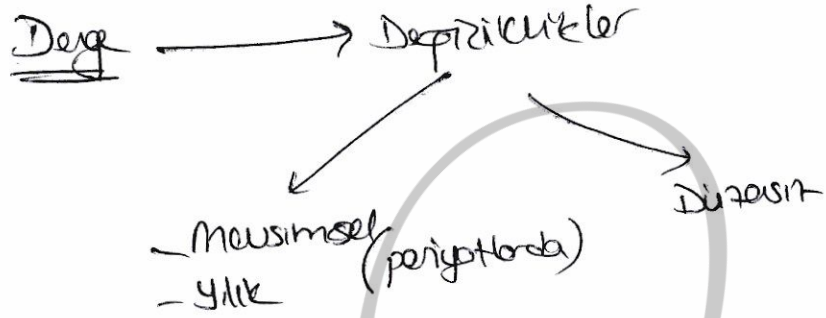
→ Bönyesi Yazı

Tip III

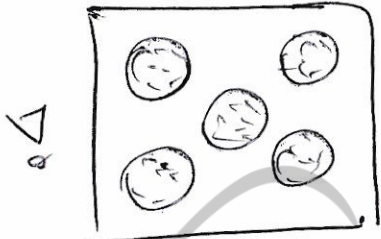
! Gera ölümler fazla  
Yazı ölümler az

- Yavru bakımı çok
- Çok yavru
- Balıklar
- Onuğastlar

# Pop. Dağılımları



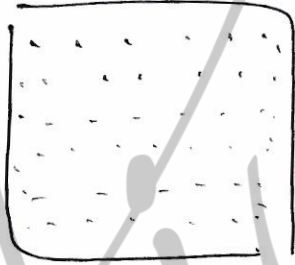
## Pop. Dağılımı



Kümeleşme Dağılımı

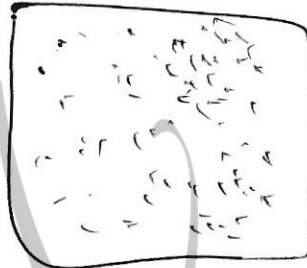
- Ortak kaynak var
- Kaynağı etrafında toplanır.

Ö. Bitki



Düzenli Dağılım

- Kaynaklar kongestür.
- Bireyler olumsuz etkilerden korunmak için bu şekilde davranırlar.



Rastgele Dağılım

- Etkileşim çok azdır.
- Uygun ortamda olur.



# Pop. Yaş Dağılımı

(5)

Gens

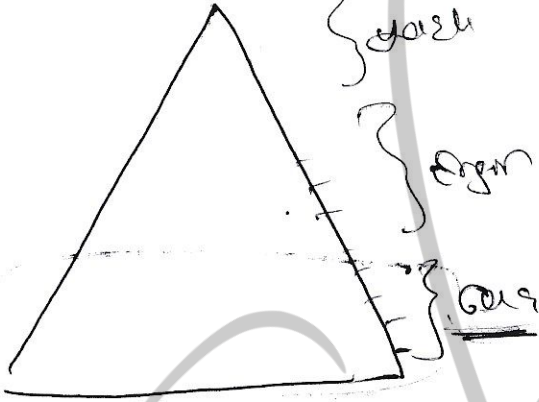
ürüne  
duvarı  
örneğin

(Eğin)  
Yetişkin

• Üreme  
Çapabiler

yaşlı

• Üremesi  
son bulmuştur.



Büyüyen Populasyon



Dengele Pop.



kuşulon Pop  
(Geriye)