

Hipofiz Bezi Arka Lob Hormonları

↓  
Üretmez

→ ADH } Hipotalamusta üretir  
→ Oksitosin } ucuyla salgılanır  
                  } giri hipofiz

ADH (Vasopressin) → Su

Hedef Organ: Böbrek

Suyun geri emilimini artırır

Su ↓ → Suyun geri emilimi artırır → ADH

! ADH az salgılandığında → ADH ↓ → Suyun geri emilimi azalır.

→ Suyun geri emilimi artıyor

→ İdrarda suyu

OKSİTOZİN:

Hedef Organ: Rahim

→ Normal durumu geçekleştirir.  
→ Rahim kasılmasını sağlar

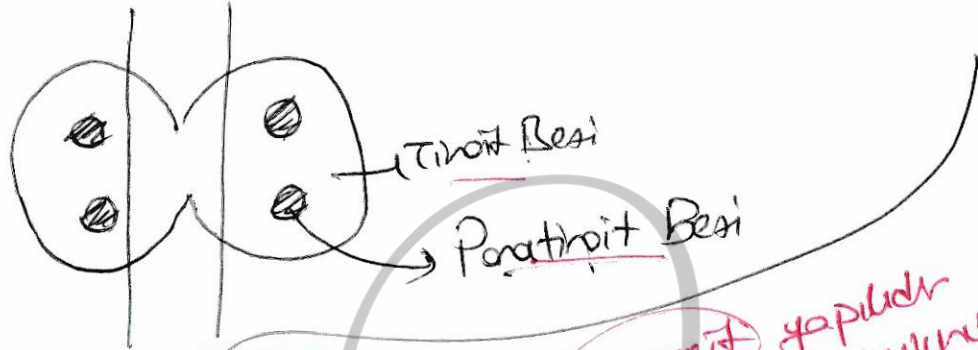
ve Süt bezleri

→ Süt gelmesini sağlar.

Kanaldaki su miktarını artırır  
zeker (glukoz) osm artırır.

→ Zekora  
seker  
Hastalığı  
(Zekora alfabası)

# 3) Tiroit Bezi

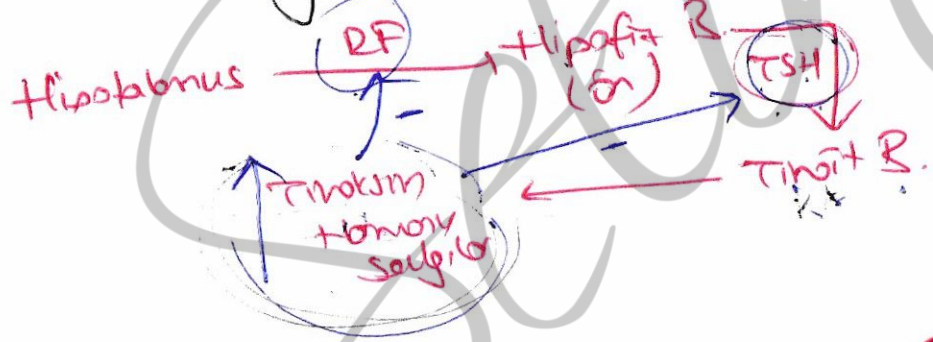


## Tiroksin Hormonu

**Ammaosit** yapıldır  
I. elemanı bulundur.  
Aya plus ibes alabilir.  
obrok alabilir.

Hedef Organ: Tüm Vücut Hücresi

- Çevre:
- Met. hızını kontrol eder. Hücresinin kullandığı  $O_2$  miktarını belir.
  - STH ile beraber büyüme ve gelişmeyi sağlar



## Kalsiyum Hormonu

Bast Güç: Az salgılanması → iştah eksikliğine sebep.

Tiroit bezi salgılar

ilerledi → Yetizeli

- Met. yavaşlar,
- Yorgunluk,
- uyku hali,
- Kals alma

Mikserbua (Hipotiroidi)

Az Salgılan.

Çok Salgılan

- Met. hızlanır.
- Baş ağrısı
- Şirincilik
- Gözlerde pötleme
- Çok yorulma

Zehirli Güç (Hipertiroidi)

Graves

Çocuk -> AZ Salgilama

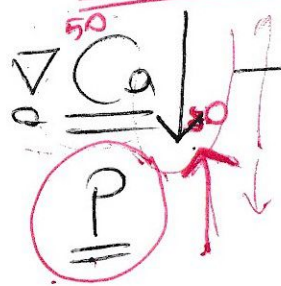
Zeka geriliği } Kretinizem  
Bayaneye }

ALTA 60UIST

(4) Parathormon Besti

(3)

Parathomon

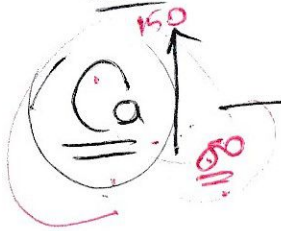


Kemik  
Böbrek  
Reprsek

+ hedef org.  
Kas Ca grubun  
Çagiri elimini  
idrok ane  
Ca elimini otk

Kalsiyum Hormonu

Ca (Kalsiyum)



Kemik  
Kas  
Böbrek

+ hedef org.  
depo  
idrok attha

AZ SALGILANMA  
retani II

Kalsiyum seviyesi çöker.  
Kemik Ca kas garmemesi  
Kas burabde birikim  
agru tikemeler TETANI

ÇOK SALGILANMA  
Böbrek kas

Kemiklerdeki Ca deposu  
kasmr.  
Böbreklerdeki Ca çok  
geri kabulcek  
Böbrek kas